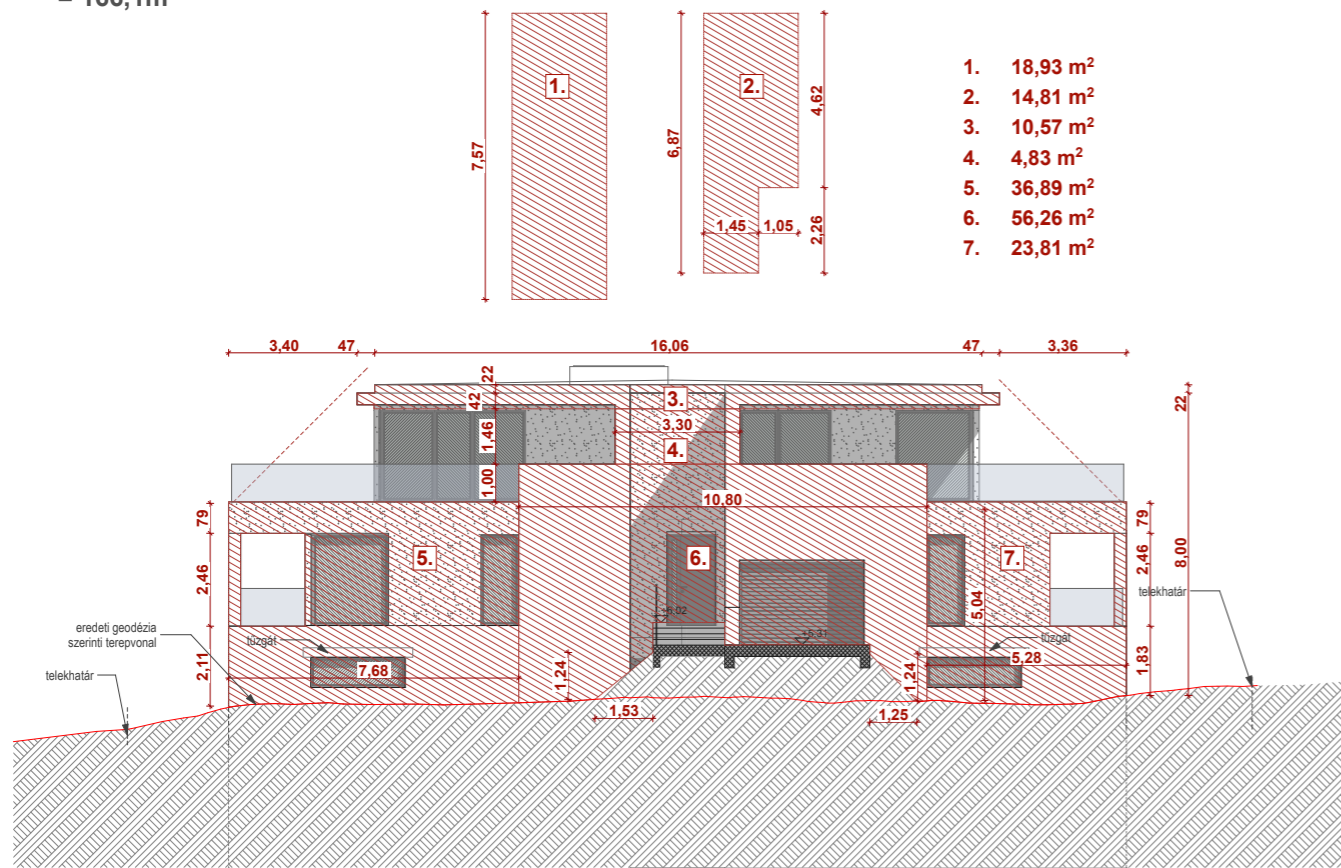


### Északi homlokzat 1:200

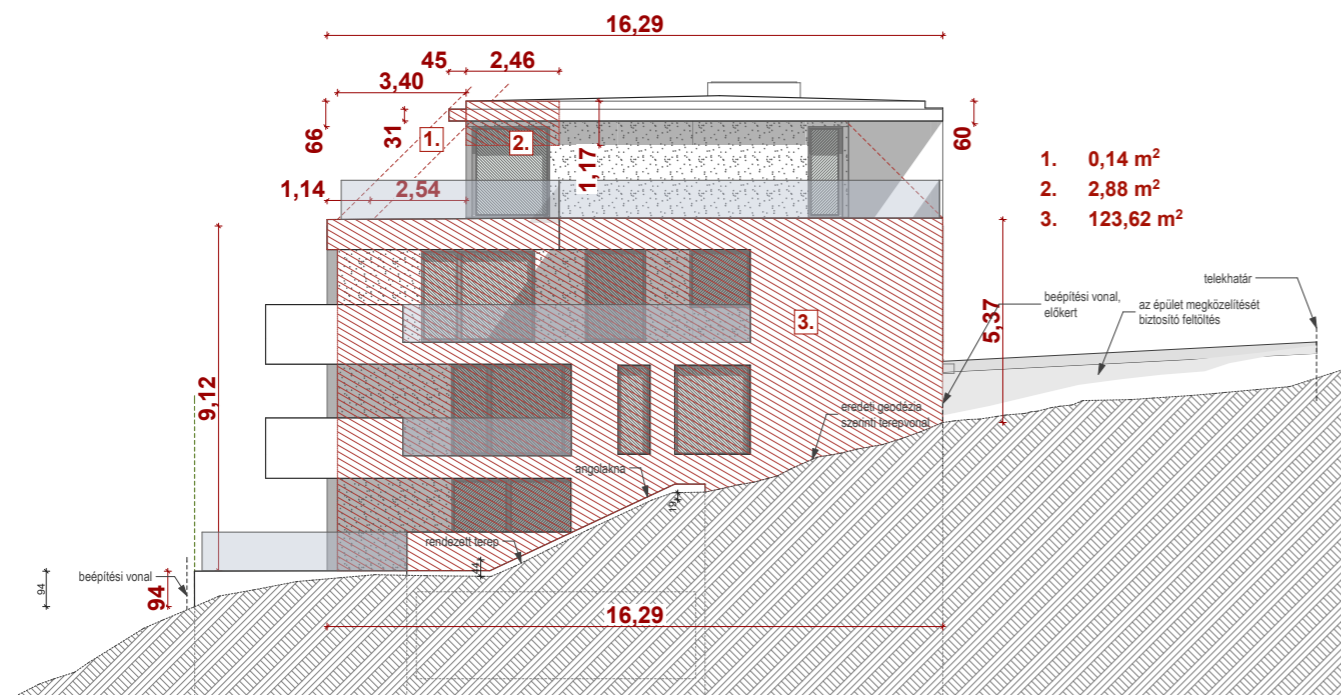
$$18,93+14,81+10,57+4,83+36,89+56,26+23,81 = 166,1m^2$$



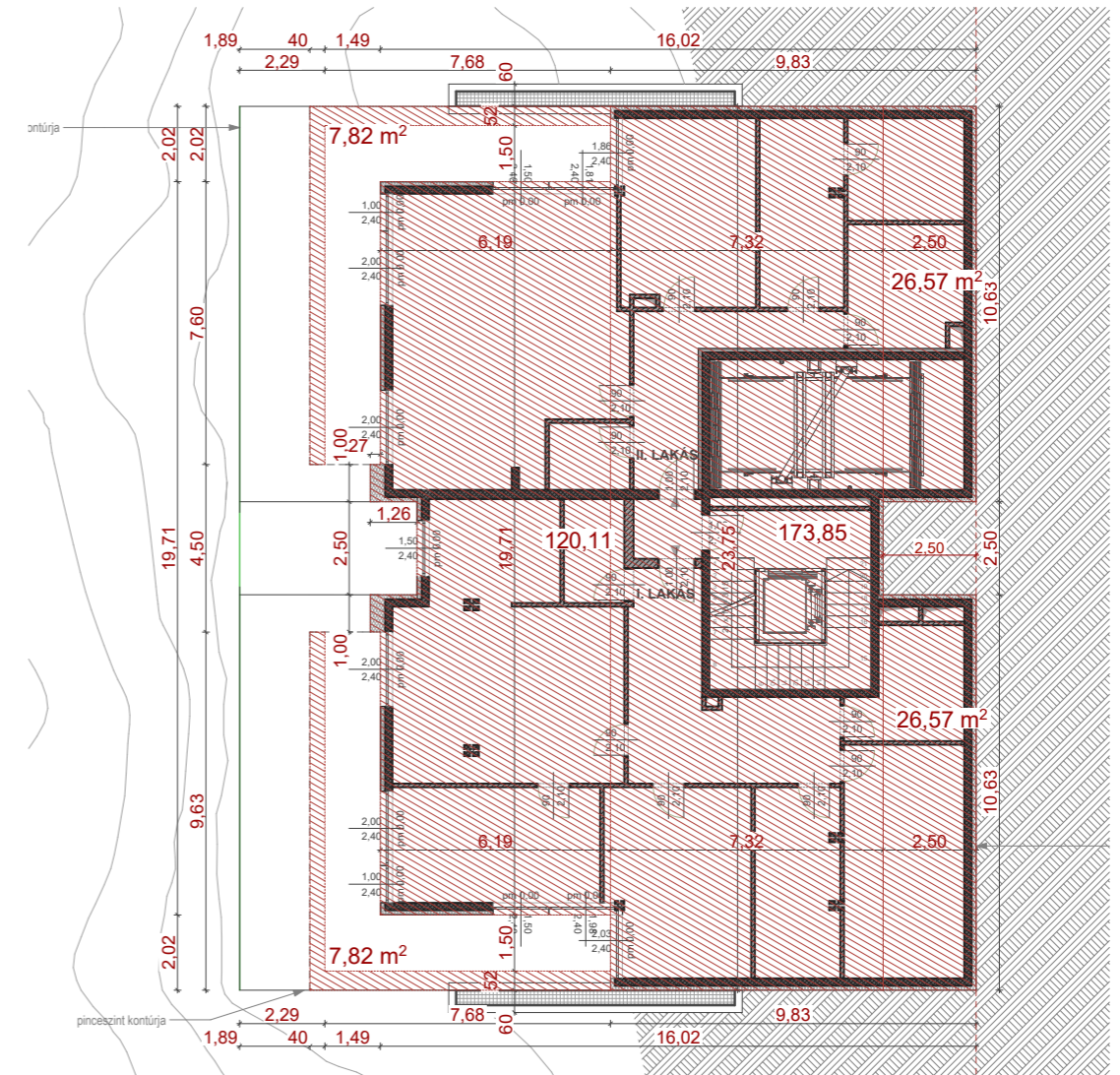
- 1. 18,93 m<sup>2</sup>
- 2. 14,81 m<sup>2</sup>
- 3. 10,57 m<sup>2</sup>
- 4. 4,83 m<sup>2</sup>
- 5. 36,89 m<sup>2</sup>
- 6. 56,26 m<sup>2</sup>
- 7. 23,81 m<sup>2</sup>

### Keleti homlokzat 1:200

$$0,14+2,88+123,62 = 126,64m^2$$



- 1. 0,14 m<sup>2</sup>
- 2. 2,88 m<sup>2</sup>
- 3. 123,62 m<sup>2</sup>



Homlokzati felületek összege:  
 $(166,1m^2 + 126,64m^2 + 235,78m^2 + 123,5m^2) =$

$$A=652,02m^2$$

Beépítési kontúr hossza:  
 $(5,9+10,14+10,63+2,5*3+10,63+10,14+2,02+5,9+8,61+2,5+2,12*2+8,6+2,02)=$

$$L= 88,83m$$

Építménymagasság:  $H= A/L=652,02/ 88,83 = 7,34m < 7,5 m$  **MEGFELEL!**



Terv 0,00 szintje = 132mBf

Tervező <b>Zoom Design Kft.</b> 1037 Budapest, Bóbita utca. 2. 4. em. www.zoomdesign.hu	Tervező <b>Zoom Design Kft.</b> Borók Tamás É/1 01-3711 Riez Zoltán É/1 01-4493 Építész munkatárs <b>Munkácsi Zsuzsa</b>	Megrendelő <b>Schoner András</b> <b>Szécsi Tamás</b>	Létesítmény <b>Hét lakásos társasház</b> Budapest, Turbán utca HRSZ.: 13422/1.	Engedélyezési eljárás <b>Építménymagasság számítás</b>	Lépték <b>M= 1:200</b>	Dátum <b>02/02/2017</b> <b>E-19M</b>
--	---	--	--	---	---------------------------	--