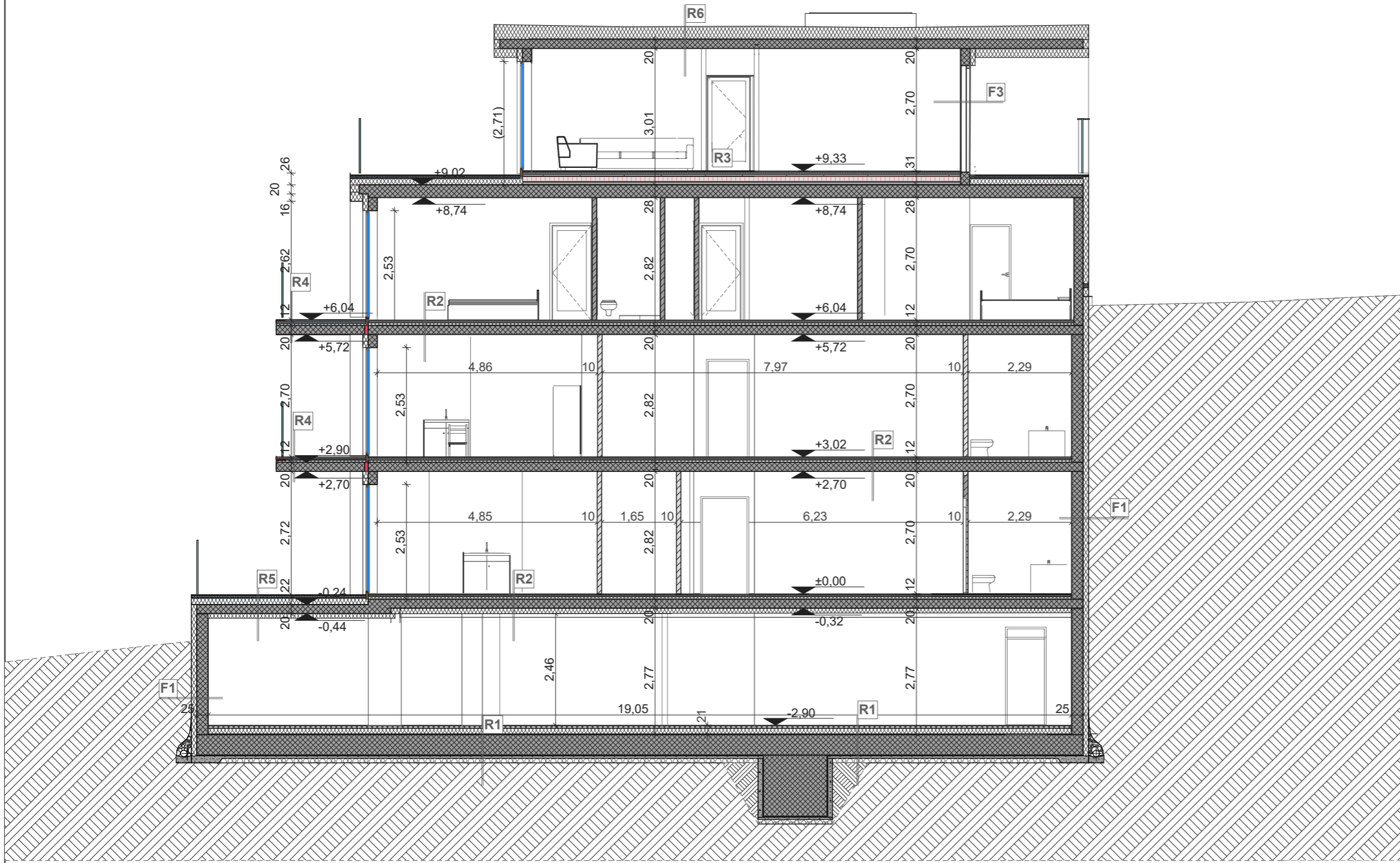


A-A METSZET



R3 Középső földem melegpadlóval

2,0 cm	-hajópadló
	-alátét lemez
	-aljzatkiegyenlítés
6,0 cm	-aljzatbeton C16/20
17 cm	-feltöltés
1 rtg.	-PE technológiai szigetelés
2,0 cm	-Austrotherm AT-L2 34/30 terhelhető hő- és hangszigetelés, szegélyezve
3,0 cm	-Austrotherm AT-N100 lépésálló hőszigetelés, installációs réteg
20 cm	-monolit vasbeton földem
(statika szerint megadott földem szakaszon: 28 cm)	
2,0 cm	-mennyezeti hűtő-, fűtő vakolat
	-glettelés + 2 rtg., egyszínű fehér festés

R4 Erkély (vb. földem)

2 cm	-fagyálló greslap burkolat
2-10 cm	-bazalt zúzalék ágyazat
0,6 cm	-présselt gumiörlemény lemez, mechanikai védőréteg
2 rtg.	-4mm vtg. modifikált bitumenes vastaglemez csapadék víz elleni szigetelés
1 rtg.	-hideg bitumen máz kellősítés, 03-05 kg/m ² anyagfelhasználással
min. 12 cm	-terhelhető PIR hab 2% felületi lejtéssel
1 rtg.	-PE párazáró fólia felületfolytonosítva, lazán fektetve
20 cm	-monolit vasbeton földem
16 cm	-homlokzati hőszigetelés (A1 vagy A2 tűzvédelmi osztály) glettelés + 2 rtg., egyszínű fehér festés

R5 Tetőterasz padló garázs felett (vb. földem)

2 cm	-fagyálló greslap burkolat
2-10 cm	-bazalt zúzalék ágyazat
0,6 cm	-présselt gumiörlemény lemez, mechanikai védőréteg
2 rtg.	-4mm vtg. modifikált bitumenes vastaglemez csapadék víz elleni szigetelés
1 rtg.	-hideg bitumen máz kellősítés, 03-05 kg/m ² anyagfelhasználással
5-13 cm	-lejtést képző kavicsbeton 2% felületi lejtéssel
min. 12 cm	-PIR hőszigetelés
1 rtg.	-PE párazáró fólia felületfolytonosítva, lazán fektetve
20 cm	-monolit vasbeton földem
1 cm	-glettelés

R6 Tetőterasz padló lakóter felett (penthouse)

2 cm	-fagyálló greslap burkolat
2-10 cm	-bazalt zúzalék ágyazat
0,6 cm	-présselt gumiörlemény lemez, mechanikai védőréteg
2 rtg.	-4mm vtg. modifikált bitumenes vastaglemez csapadék víz elleni szigetelés
1 rtg.	-hideg bitumen máz kellősítés, 03-05 kg/m ² anyagfelhasználással
min. 12 cm	-terhelhető PIR hab 2% felületi lejtéssel
1 rtg.	-PE párazáró fólia felületfolytonosítva, lazán fektetve
28 cm	-monolit vasbeton földem
(statika szerinti részekben 20 és 15 cm vasbeton lemez)	
2 cm	-mennyezeti hűtő-, fűtő vakolat
	-glettelés + 2 rtg., egyszínű fehér festés

R7 Penthouse földem hidegpadlóval

1,0 cm	-ragasztott greslap burkolat
	-aljzatkiegyenlítés
7,0 cm	-aljzatbeton C16/20
17 cm	-feltöltés
1 rtg.	-PE technológiai szigetelés
3,0 cm	-Austrotherm AT-L2 34/30 terhelhető hő- és hangszigetelés, szegélyezve
3,0 cm	-Austrotherm AT-N100 lépésálló hőszigetelés, installációs réteg
17 cm	-feltöltés
28 cm	-monolit vasbeton földem
2,0 cm	-mennyezeti hűtő-, fűtő vakolat
	-glettelés + 2 rtg., egyszínű fehér festés

R8 Penthouse földem melegpadlóval

2,0 cm	-hajópadló
	-alátét lemez
	-aljzatkiegyenlítés
7,0 cm	-aljzatbeton C16/20
1 rtg.	-PE technológiai szigetelés
3,0 cm	-Austrotherm AT-L2 34/30 terhelhető hő- és hangszigetelés, szegélyezve
3,0 cm	-Austrotherm AT-N100 lépésálló hőszigetelés, installációs réteg
17 cm	-feltöltés
28 cm	-monolit vasbeton földem
2,0 cm	-mennyezeti hűtő-, fűtő vakolat
	-glettelés + 2 rtg., egyszínű fehér festés

R9 Záróföldem, lapostetős kialakítással

1 rtg.	-palazzúzalékos, polimerbitumenes hegeszthető lemez
1 rtg.	-elasztomerbitumenes hidegen öntapadó bitumenes lemez
min. 20cm	-terhelhető ékben vágott expandált polisztirol hab / PIR hőszigetelés 2% lejtésben
1 rtg.	-gyorshegeszthető elasztomerbitumenes párazáró lemez, kétoldali ragasztócsikkal
	-bitumenmáz kellősítés
20 cm	- monolit vasbeton földem
2,0 cm	-mennyezeti hűtő-, fűtő vakolat
2,0 cm	-glettelés + 2 rtg., egyszínű fehér festés

F1 Pincszinti monolit vasbeton fal

-	-glettelés, ásványi alapú festés, az építész tervekben meghatározott színben és felületi struktúrával
20 cm	-XV1(H) vízzárósági osztályú (MSZ EN 12390-8:2009) méretezett vízzáró vasbeton teherhordó falazat
1 rtg.	-modifikált bitumenes bevonatszigetelés
2 rtg.	-modifikált bitumenes bevonatszigetelés, szórt kivételben
20 cm	-egy rétegben kialakított lépcsős ütközőhézagú extrudált polisztirolhab
0,8 cm	-8 mm dombormagasságú, dombornyomott HDPE felületszivárgó rétegesen, 95%-ra tömörített földviszlatöltés

F2 Homlokzati monolit vasbeton fal - lábazati rész

2 cm	-légáteresztő, szilikon bázisú vékonyvakolat vakolatlapozó
20 cm	-extrudált hőszigetelés dübelezéssel és ragasztással rögzítve
20 cm	-vasbeton fal
1,0 cm	-alap + simítóvakolat élvédőkkel
	-glettelés + 2 rtg., egyszínű fehér festés

F3 Homlokzati monolit vasbeton fal

2 cm	-légáteresztő, szilikon bázisú vékonyvakolat vakolatlapozó
20 cm	-Austrotherm hőszigetelés dübelezéssel és ragasztással rögzítve
20 cm	-vasbeton fal
1,0 cm	-alap + simítóvakolat élvédőkkel
	-glettelés + 2 rtg., egyszínű fehér festés

F4 Homlokzati monolit vasbeton fal - ragasztott kőburkolat

2 cm	-ragasztott kőburkolat + ragasztó réteg
17 cm	-Austrotherm grafittos hőszigetelés dübelezéssel és ragasztással rögzítve
20 cm	-vasbeton fal
1,0 cm	-alap + simítóvakolat élvédőkkel
	-glettelés + 2 rtg., egyszínű fehér festés

R1 Garázs padló

1,0 cm	-mügyanta padló burkolat
	-aljzatkiegyenlítés
10 cm	-aljzatbeton C16/20
1 rtg.	-PE fólia technológiai szigetelés
8 cm	-lépésálló hőszigetelés (EPS 150)
45 cm	-monolit vb. lemezalap
2 rtg.	-bitumenes vastaglemez vízszigetelés kellősítéssel
5-6 cm	-szigetelés tartó beton

R2 Középső földem hidegpadlóval

1,0 cm	-ragasztott greslap burkolat
	-aljzatkiegyenlítés
6,0 cm	-aljzatbeton C16/20
1 rtg.	-PE technológiai szigetelés
2,0 cm	-Austrotherm AT-L2 34/30 terhelhető hő- és hangszigetelés, szegélyezve
3,0 cm	-Austrotherm AT-N100 lépésálló hőszigetelés, installációs réteg
20 cm	-monolit vasbeton földem
(statika szerint megadott földem szakaszon: 28 cm)	

±0,00 szintje = 132,88 mBf

Megrendelő	Létesítmény	Lépték	Dátum
Schoner András Szécsi Tamás	Hét lakásos társasház Budapest, Turbán utca HRSZ.: 13422/1.	M= 1:100	11/27/2017
Kivitelezési tervdokumentáció		A-A metszet	
		E-09	