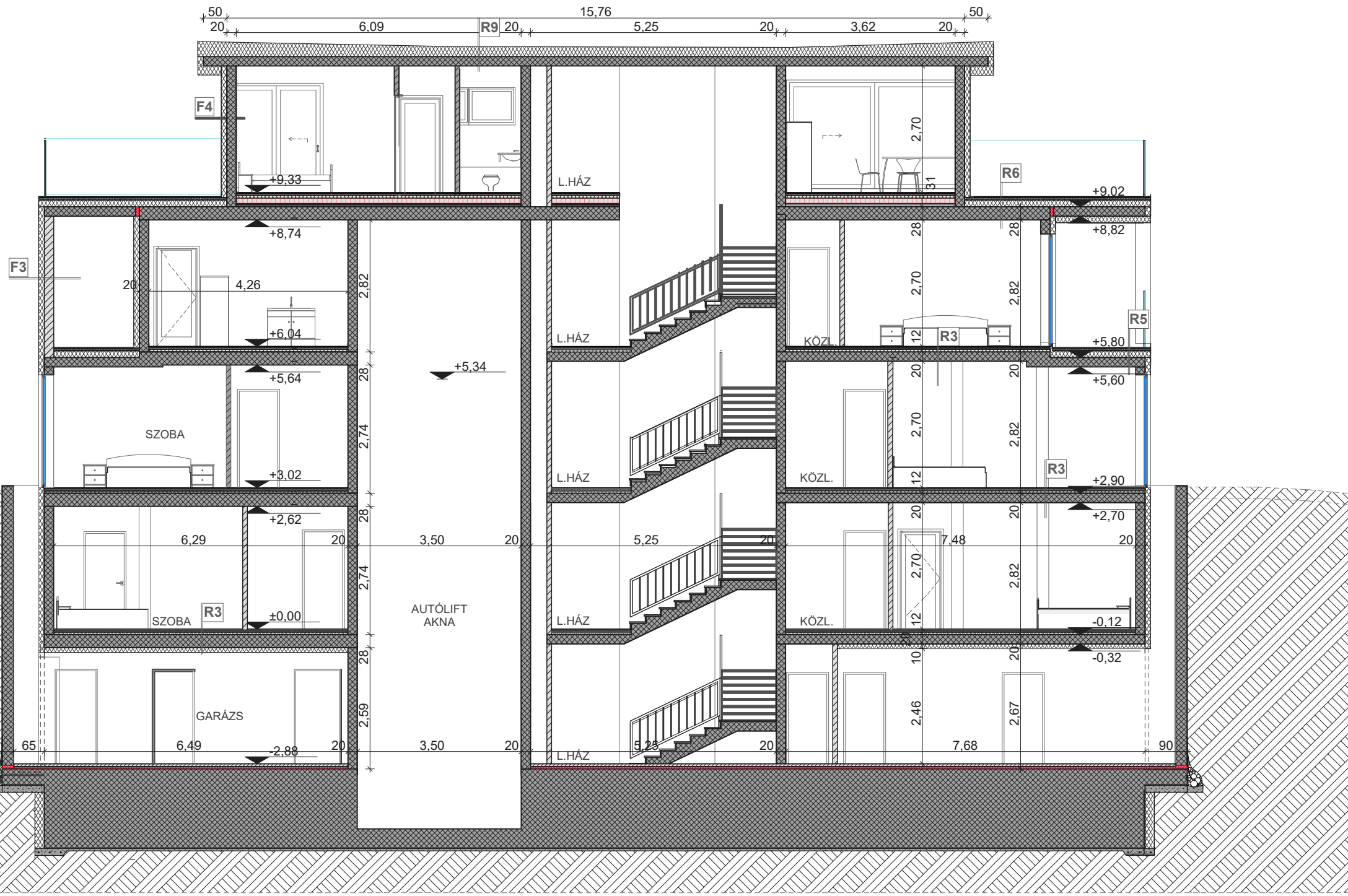


B-B METSZET



R3	Közbenföld födém melegepadlóval
2,0 cm	-hajópadló
	-alátét lemez
	-aljzatkiegyenlítés
6,0 cm	-aljzatbeton C16/20
1 rtg.	-PE technológiai szigetelés
2,0 cm	-Austrotherm AT-L2 34/30 terhelhető hő- és hangszigetelés, szegélyezve
3,0 cm	-Austrotherm AT-N100 lépésálló hőszigetelés, installációs réteg
20 cm	-monolit vasbeton födém
(statika szerint megadott födém szakaszon: 28 cm)	
2,0 cm	-mennyezeti hűtő-, fűtő vakolat
	-glettelés + 2 rtg., egyszínű fehér festés

R4	Erkély (vb. födém)
2 cm	-fagyálló greslap burkolat
2-10 cm	-bazalt zúzalék ágyazat
0,6 cm	-présselt gumiörlemény lemez, mechanikai védőréteg
2 rtg.	-4mm vtg. modifikált bitumenes vastaglemez csapadék víz elleni szigetelés
1 rtg.	-hideg bitumen máz kellősítés, 03-05 kg/m ² anyagfelhasználással
min. 12 cm	-terhelhető PIR hab 2% felületi lejtéssel
1 rtg.	-PE párazáró fólia felületfolytonosítva, lazán fektetve
20 cm	-monolit vasbeton födém
16 cm	-homlokzati hőszigetelés (A1 vagy A2 tűzvédelmi osztály) glettelés + 2 rtg., egyszínű fehér festés

R5	Tetőterasz padló garázs felett (vb. födém)
2 cm	-fagyálló greslap burkolat
2-10 cm	-bazalt zúzalék ágyazat
0,6 cm	-présselt gumiörlemény lemez, mechanikai védőréteg
2 rtg.	-4mm vtg. modifikált bitumenes vastaglemez csapadék víz elleni szigetelés
1 rtg.	-hideg bitumen máz kellősítés, 03-05 kg/m ² anyagfelhasználással
5-13 cm	-lejtést képző kavicsbeton 2% felületi lejtéssel
min. 12 cm	-PIR hőszigetelés
1 rtg.	-PE párazáró fólia felületfolytonosítva, lazán fektetve
20 cm	-monolit vasbeton födém
1 cm	-glettelés

R6	Tetőterasz padló lakóter felett (penthouse)
2 cm	-fagyálló greslap burkolat
2-10 cm	-bazalt zúzalék ágyazat
0,6 cm	-présselt gumiörlemény lemez, mechanikai védőréteg
2 rtg.	-4mm vtg. modifikált bitumenes vastaglemez csapadék víz elleni szigetelés
1 rtg.	-hideg bitumen máz kellősítés, 03-05 kg/m ² anyagfelhasználással
min. 12 cm	-terhelhető PIR hab 2% felületi lejtéssel
1 rtg.	-PE párazáró fólia felületfolytonosítva, lazán fektetve
28 cm	-monolit vasbeton födém
(statika szerinti részekben 20 és 15 cm vasbeton lemez)	
2 cm	-mennyezeti hűtő-, fűtő vakolat
	-glettelés + 2 rtg., egyszínű fehér festés

R7	Penthouse födém hidegepadlóval
1,0 cm	-ragasztott greslap burkolat
	-aljzatkiegyenlítés
7,0 cm	-aljzatbeton C16/20
17 cm	-szigetelés
1 rtg.	-PE technológiai szigetelés
3,0 cm	-Austrotherm AT-L2 34/30 terhelhető hő- és hangszigetelés, szegélyezve
3,0 cm	-Austrotherm AT-N100 lépésálló hőszigetelés, installációs réteg
17 cm	-feltöltés
28 cm	-monolit vasbeton födém
2,0 cm	-mennyezeti hűtő-, fűtő vakolat
	-glettelés + 2 rtg., egyszínű fehér festés

R8	Penthouse födém melegepadlóval
2,0 cm	-hajópadló
	-alátét lemez
	-aljzatkiegyenlítés
7,0 cm	-aljzatbeton C16/20
1 rtg.	-PE technológiai szigetelés
3,0 cm	-Austrotherm AT-L2 34/30 terhelhető hő- és hangszigetelés, szegélyezve
3,0 cm	-Austrotherm AT-N100 lépésálló hőszigetelés, installációs réteg
17 cm	-feltöltés
28 cm	-monolit vasbeton födém
2,0 cm	-mennyezeti hűtő-, fűtő vakolat
	-glettelés + 2 rtg., egyszínű fehér festés

R9	Zárófödém, lapostetős kialakítással
1 rtg.	-palazúzalekos, polimerbitumenes hegeszthető lemez
1 rtg.	-elasztomerbitumenes hidegen öntapadó bitumenes lemez
min. 20cm	-terhelhető étkben vágott expandált polisztirol hab / PIR hőszigetelés 2% lejtésben
1 rtg.	-gyorshegeszthető elasztomerbitumenes párazáró lemez, kétoldali ragasztócsikkal
	-kétoldali ragasztócsikkal
20 cm	-bitumenmáz kellősítés
	- monolit vasbeton födém
2,0 cm	-mennyezeti hűtő-, fűtő vakolat
	-glettelés + 2 rtg., egyszínű fehér festés

F1	Pincseszinti monolit vasbeton fal
-	-glettelés, ásványi alapú festés, az építész tervekben meghatározott színben és felületi struktúrával
20 cm	-XV1(H) vízzárórsági osztályú (MSZ EN 12390-8:2009) méretezett vízzáró vasbeton teherhordó falazat
1 rtg.	-modifikált bitumenes bevonatszigetelés
2 rtg.	-modifikált bitumenes bevonatszigetelés, szórt kivitelben
12 cm	-PIR hab hőszigetelés
0,8 cm	-8 mm dombormagasságú, dombornyomott HDPE felületszivargó rétegesen, 95%-ra tömörített földvízszigetelés

F2	Homlokzati monolit vasbeton fal - lábazati rész
2 cm	-légáteresztő, szilikon bázisú vékonyvakolat vakolatlapozó
12 cm	-PIR hab hőszigetelés
20 cm	-vasbeton fal
1,0 cm	-alap + simítóvakolat élvédőkkel
	-glettelés + 2 rtg., egyszínű fehér festés

F4	Homlokzati monolit vasbeton fal - ragasztott kőburkolat
2 cm	-ragasztott kőburkolat + ragasztó réteg
10 cm	-PIR hab hőszigetelés
20 cm	-vasbeton fal
1,0 cm	-alap + simítóvakolat élvédőkkel
	-glettelés + 2 rtg., egyszínű fehér festés

R1	Garázs padló
1,0 cm	-műgyanta padló burkolat
	-aljzatkiegyenlítés
6,0 cm	-aljzatbeton C16/20
1 rtg.	-PE fólia technológiai szigetelés
12 cm	-lépésálló hőszigetelés (EPS 150)
45 cm	-monolit vb. lemezalap
2 rtg.	-bitumenes vastaglemez vízszigetelés kellősítéssel
5-6 cm	-szigetelés tartó beton
10 cm	-kavics ágyazat
	-tömörített talaj

R2	Közbenföld födém hidegepadlóval
1,0 cm	-ragasztott greslap burkolat
	-aljzatkiegyenlítés
6,0 cm	-aljzatbeton C16/20
1 rtg.	-PE technológiai szigetelés
2,0 cm	-Austrotherm AT-L2 34/30 terhelhető hő- és hangszigetelés, szegélyezve
3,0 cm	-Austrotherm AT-N100 lépésálló hőszigetelés, installációs réteg
20 cm	-monolit vasbeton födém
(statika szerint megadott födém szakaszon: 28 cm)	
2,0 cm	-mennyezeti hűtő-, fűtő vakolat
	-glettelés + 2 rtg., egyszínű fehér festés
1 rtg.	-PE párazáró fólia felületfolytonosítva, lazán fektetve
28 cm	-monolit vasbeton födém
(statika szerinti részekben 20 és 15 cm vasbeton lemez)	
2 cm	-mennyezeti hűtő-, fűtő vakolat
	-glettelés + 2 rtg., egyszínű fehér festés

Megrendelő
Schoner András
Szécsi Tamás

Létesítmény
Hét lakásos társasház
Budapest, Turbán utca HRSZ.: 13422/1.

Kivitelezési tervdokumentáció
M= 1:100
B-B metszet
Dátum
11/27/2017
E-10



Terv 0,00 szintje = 132,88 mBf