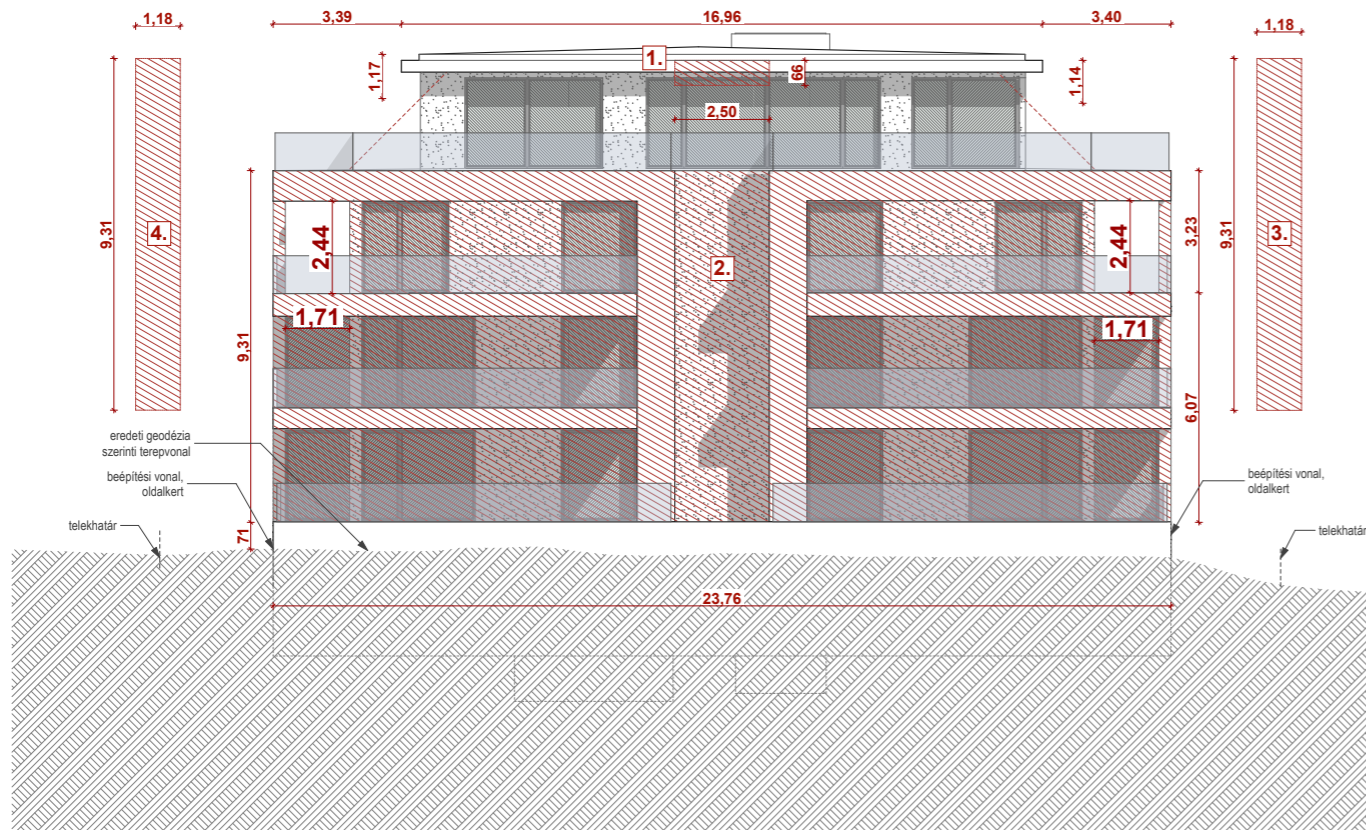


### Déli homlokzat 1:200

$$1,65+212,15+10,99+10,99 = 235,78 \text{ m}^2$$

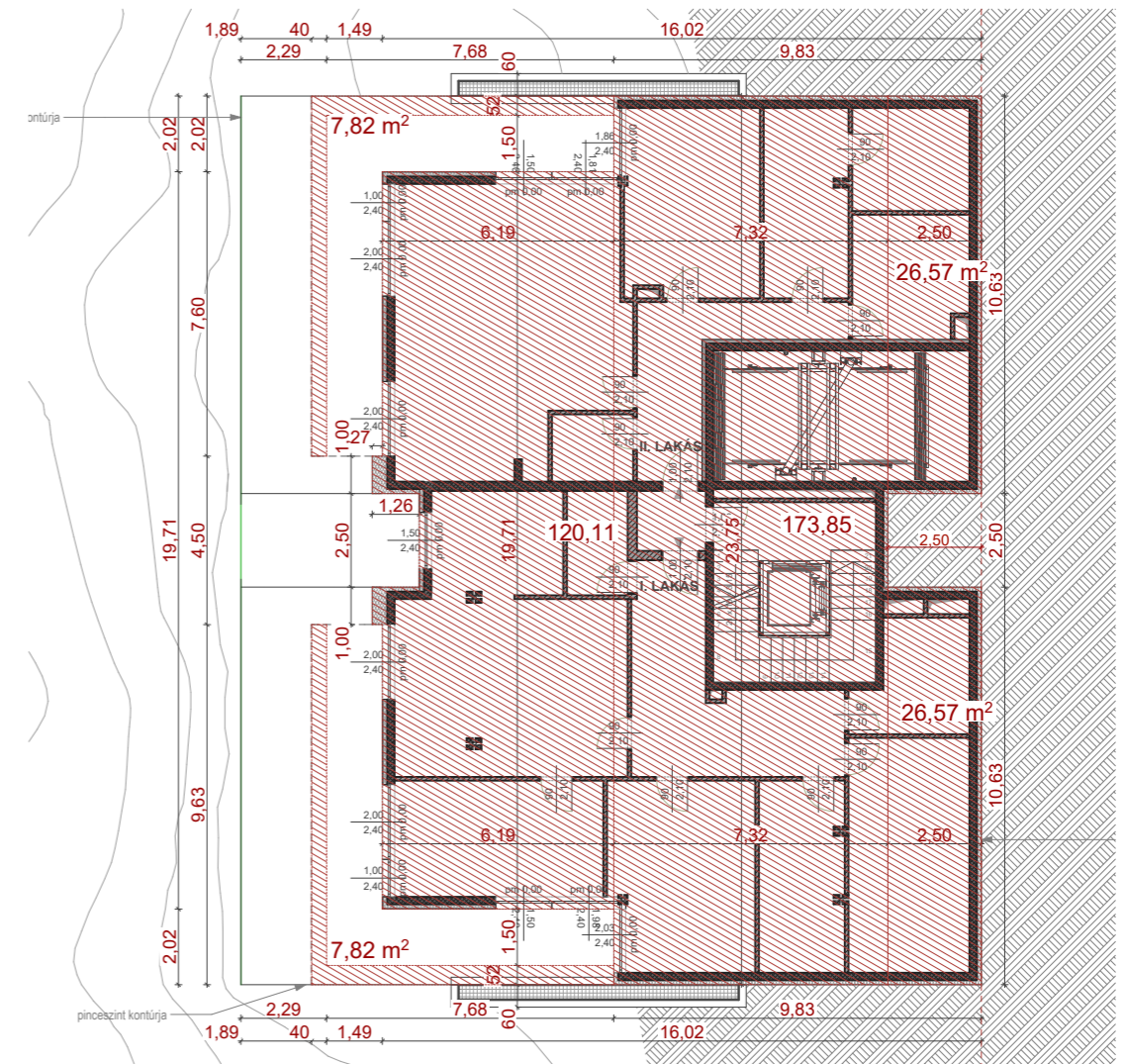
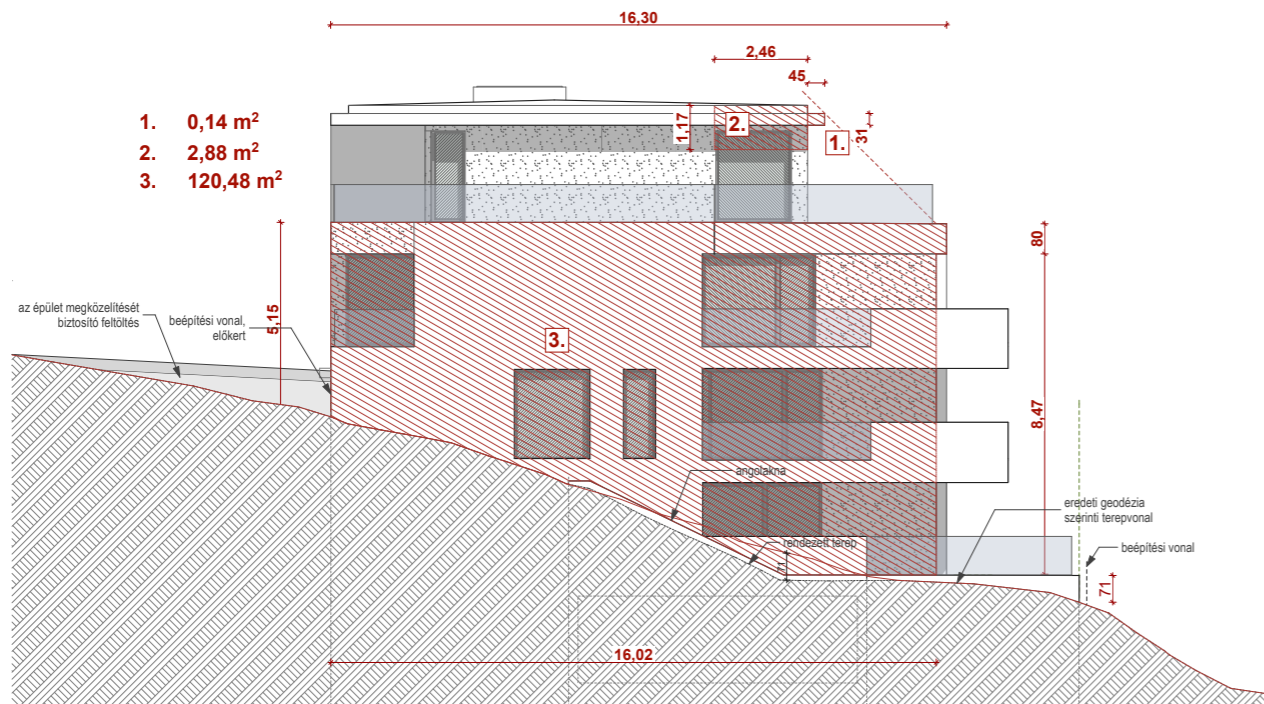
1. 1,65 m<sup>2</sup>
2. 212,15 m<sup>2</sup>
3. 10,99 m<sup>2</sup>
4. 10,99 m<sup>2</sup>



### Nyugati homlokzat 1:200

$$0,14+2,88+120,48 = 123,5 \text{ m}^2$$

1. 0,14 m<sup>2</sup>
2. 2,88 m<sup>2</sup>
3. 120,48 m<sup>2</sup>



Homlokzati felületek összege:

$$(166,1\text{m}^2 + 126,64\text{m}^2 + 235,78\text{m}^2 + 123,5\text{m}^2) =$$

$$A=652,02\text{m}^2$$

Beépítési kontúr hossza:

$$(5,9+10,14+10,63+2,5*3+10,63+10,14+2,02+5,9+8,61+2,5+2,12*2+8,6+2,02)=$$

$$L= 88,83\text{m}$$

Építménymagasság:  $H= A/L=652,02/ 88,83 = 7,34\text{m} < 7,5 \text{m}$  **MEGFELEL!**

### Völgy felőli homlokzatmagasság

Homlokzati felületek összege:

$$A=213,8 \text{ m}^2$$

Homlokzati hossza:

$$L=23,76\text{m}$$

Homlokzatmagasság:  $H= A/L= 213,8 / 23,76 =8,99 \text{m} < 9 \text{m}$  **MEGFELEL!**



Terv 0,00 szintje = 132mBf

Tervező <b>Zoom Design Kft.</b> 1037 Budapest, Bóbita utca. 2. 4. em. www.zoomdesign.hu	Tervező <b>Zoom Design Kft.</b> <b>Borók Tamás</b> É/1 01-3711 <b>Riez Zoltán</b> É/1 01-4493 Építész munkatárs <b>Munkácsi Zsuzsa</b>	Megrendelő <b>Schoner András</b> <b>Szécsi Tamás</b>	Létesítmény <b>Hét lakásos társasház</b> Budapest, Turbán utca HRSZ.: 13422/1.	Engedélyezési eljárás <b>Engedélyezési eljárás</b>	Lépték <b>M= 1:200</b>	Dátum <b>02/02/2017</b>
				Építmény-es homlokzatmagasság szamitas	<b>E-20</b>	