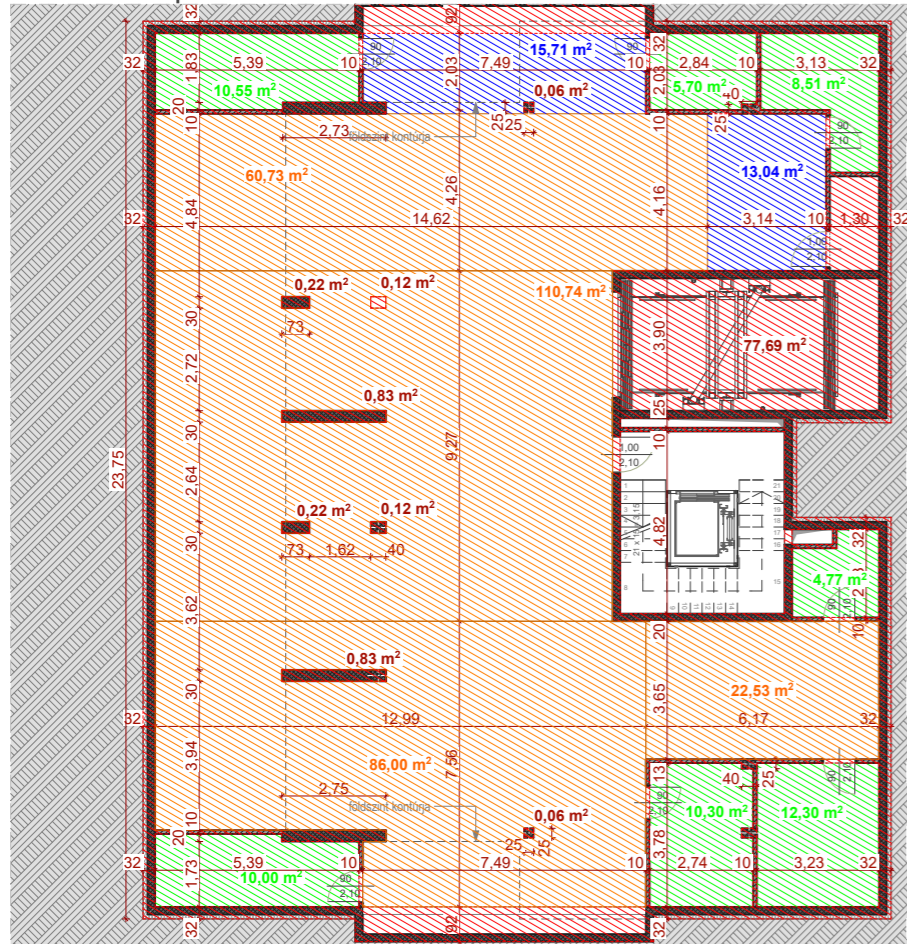
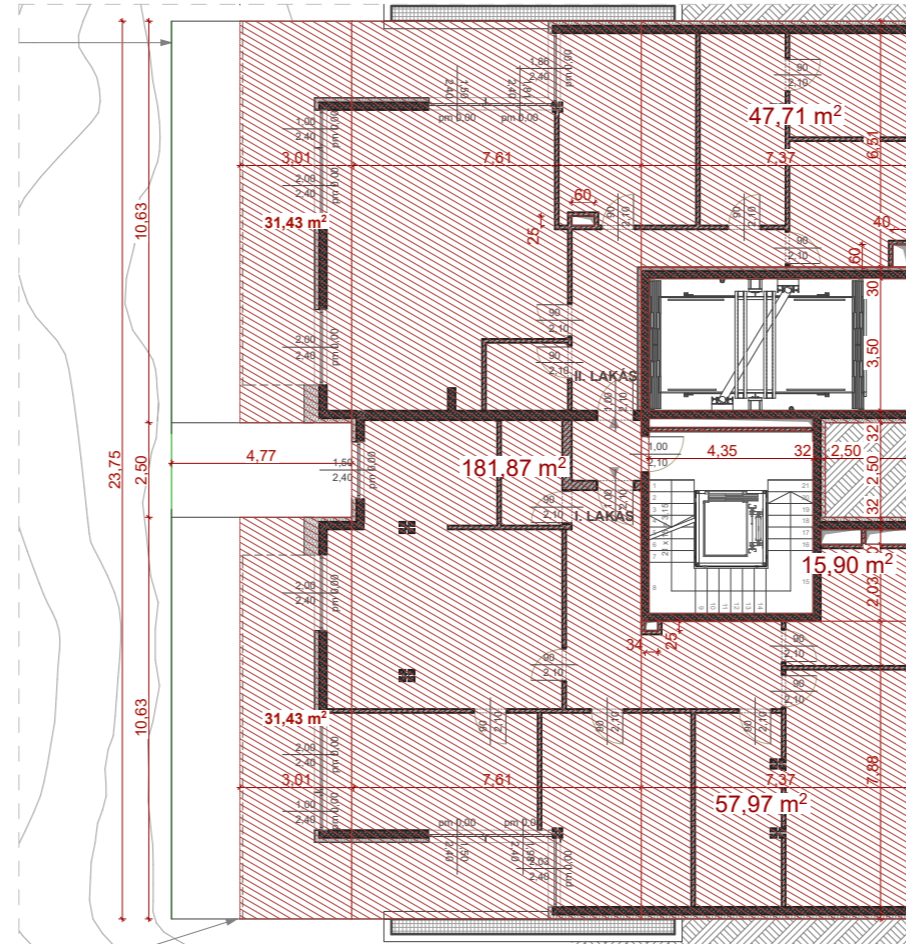


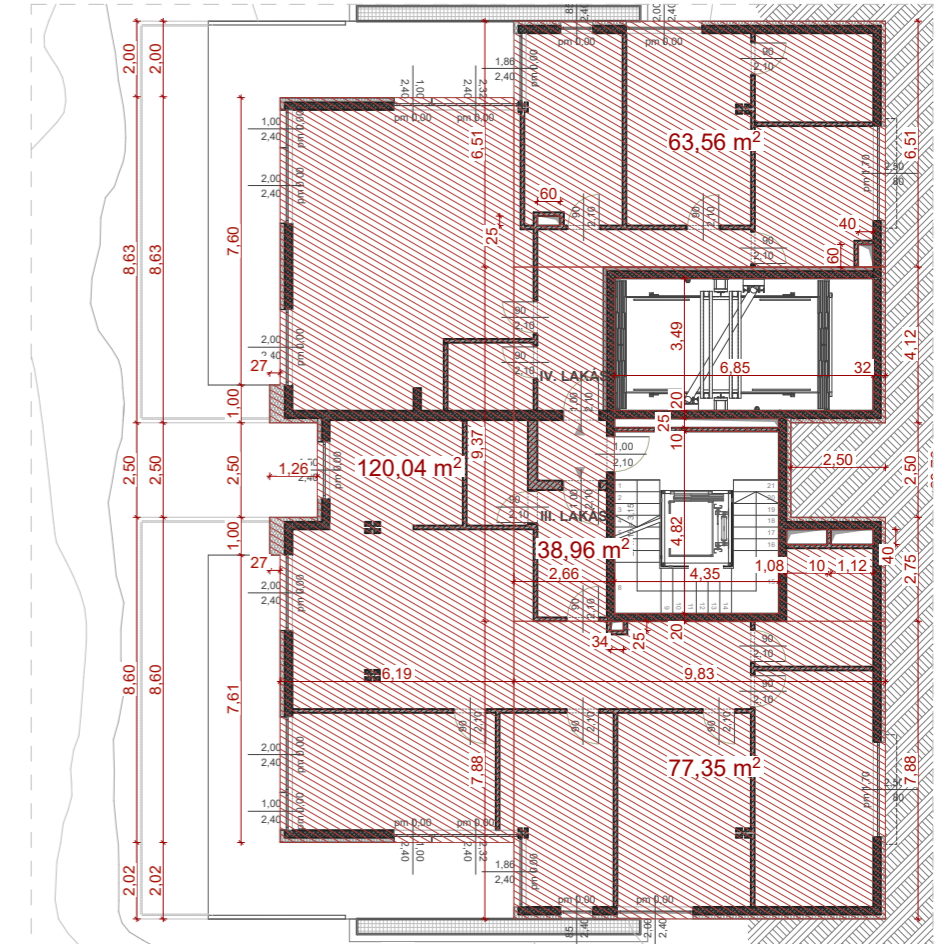
Szintterület pinceszint 1:200



Szintterület földszint 1:200




Szintterület I. emelet 1:200

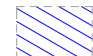


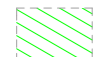
**SZINTTERÜLET SZÁMÍTÁS:**

A beépítésre és a telek zöldfelületének kialakítására vonatkozó általános előírások (II. kerület KVSZ II. fejezet 6.§) (6) A szintterület meghatározása során a pinceszinteken kialakítható szintterületre vonatkozó rendelkezéseket az alábbi kiegészítésekkel kell alkalmazni:

 Pinceszinti szintterület:  
a) gépkocsitárolásra a parkoló szintterülete, de lakásonként legfeljebb 40 m² szintterület:  
7x40 m² = 280m² a szintterületbe nem beszámítandó:

$$60,73+110,74+22,53+86=280 \text{ m}^2$$

 BVKSZ I. fejezet 3.§ (1) d, pontja szerinti személygépjármű-tároló területe, a 3.§ (1) c) pont szerinti mértéket meghaladó, épületben elhelyezett személygépjármű-tárolók területének fele beszámítandó:  
(13,04+15,71)m²/2= 14,375m²

 b) a lakók tárolói céljára szolgáló helyiségek összterülete lakásonként a lakások összes nettó alapterületének legfeljebb 25%-os mértékéig, de legfeljebb 25 m² -ig hagyható figyelmen kívül.

Fsz-I. lakás: 137,05 m² x 0,25 = 34,26 m² - 25 m²  
Fsz-II. lakás: 106,64 x 0,25 = 26,66 m² - 25 m²  
Ilem-I. lakás: 137,07 x 0,25 = 34,27 m² - 25 m²  
Ilem-II. lakás: 106,67 x 0,25 = 26,66 m² - 25 m²  
(Összesen: 172,28 m²)

Ilem-I. lakás: 119,20 x 0,25 = 29,8 m² - 25 m²  
Ilem-II. lakás: 89,13 x 0,25 = 22,28 m²  
Penthouse. lakás: 110,10 x 0,25 = 27,525 m² - 25 m²

Tárolók területe összesen: 51,933 m²

 A szintterületbe teljes mértékben beszámítandó terület: 80,15 m²

Pinceszinti beszámítható terület: 14,375+80,15= 14,375 m²  
Földszinti szintterület: 181,87 m²  
I. emeleti szintterület: 120,04 m²  
II. emeleti szintterület: 38,96 m²  
**Összes bruttó szintterület: 366,31 m²**

**Penthouse szintterület: 94,28+26,53+94,34=215,15 m²**

**Szintterületi mutató:**

Szintterület megengedett legnagyobb mértéke: 1814 m² x 0,6 = **1088,4 m²**

Tervezett szintterület: **1005,275 m²** < tehát 1088,4 m², tehát MEGFELEL!

Tetőszinti szintterület megengedett legnagyobb mértéke: 1814 m² x 0,15 = **272,1 m²**

Tervezett szintterület: **215,15 m²** < tehát 272,1 m², tehát MEGFELEL!



**Terv 0,00 szintje = 132mBf**

Tervező <b>Zoom Design Kft.</b> 1037 Budapest, Bóbita utca. 2. 4. em. www.zoomdesign.hu	Tervező <b>Zoom Design Kft.</b> <b>Borók Tamás</b> É/1 01-3711 <b>Riez Zoltán</b> É/1 01-4493 Építész munkatárs <b>Munkácsi Zsuzsa</b>	Megrendelő <b>Schoner András</b> <b>Szécsi Tamás</b>	Létesítmény <b>Hét lakásos társasház</b> Budapest, Turbán utca HRSZ.: 13422/1.	Engedélyezési eljárás <b>Szintterület számítás I.</b>	Lépték <b>M= 1:200</b>	Dátum <b>02/02/2017</b>
						<b>E-17M</b>