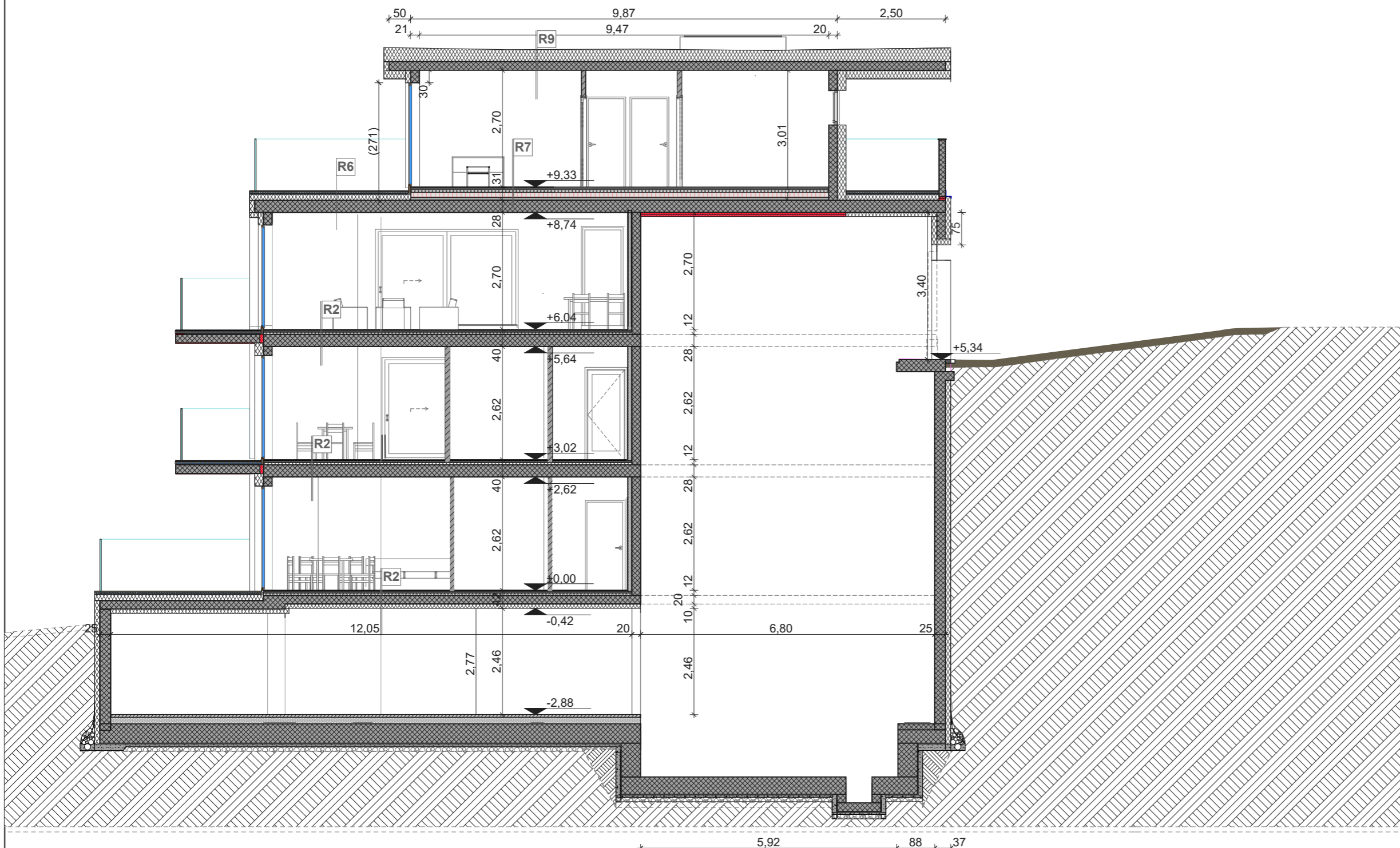


C-C METSZET



- 1,0 cm -műgyanta padló burkolat
- aljzatkiegyenlítés
- 6,0 cm -aljzatbeton C16/20szigetelés
- 17 cm -
- 1 rtg. -PE fólia technológiai szigetelés
- 8 cm -lépésálló hőszigetelés (EPS 150)
- 2 rtg. -bitumenes vastaglamaz vízszigetelés kellősítéssel
- 30 cm -monolit vb. lemezalaz
- 5-6 cm -szigetelés tartó beton
- 10 cm -kavics ágyazat
- tömörített talaj

- R2 Középső födém hidegpadlóval**
- 1,0 cm -ragasztott greslap burkolat
 - aljzatkiegyenlítés
 - 7,0 cm -aljzatbeton C16/20
 - 1 rtg. -PE technológiai szigetelés
 - 3,0 cm -Austrotherm AT-L2 34/30 terhelhető hő- és hangszigetelő szegélyezve
 - 3,0 cm -Austrotherm AT-N100 lépésálló hőszigetelés, installáció
 - 20 cm -monolit vasbeton födém
 - 2,0 cm -mennyezeti hűtő-, fűtő vakolat
 - glettelés + 2 rtg., egyszínű fehér festés

- R3 Középső födém melegpadlóval**
- 2,0 cm -hajópadló
 - alátét lemez
 - aljzatkiegyenlítés
 - 6,0 cm -aljzatbeton C16/20
 - 1 rtg. -PE technológiai szigetelés
 - 3,0 cm -Austrotherm AT-L2 34/30 terhelhető hő- és hangszigetelő szegélyezve
 - 3,0 cm -Austrotherm AT-N100 lépésálló hőszigetelés, installáció
 - 20 cm -monolit vasbeton födém
 - 2,0 cm -mennyezeti hűtő-, fűtő vakolat

- R4 Tetőterasz (vb. födém)**
- 2 cm -fagyálló greslap burkolat
 - 5 cm -úsztatott beton
 - 2-10 cm -expandált polisztirol hab lejtést adó réteg
 - 2 rtg. -4mm vtg. modifikált bitumenes vastaglemez csapadék víz elleni szigetelés
 - 1 rtg. -hideg bitumen máz kellősítés, 03-05 kg/m² anyagfelhasználással
 - 20 cm -monolit vasbeton födém
 - 1 cm -glettelés + 2 rtg., egyszínű fehér festés

- R5 Tetőteraszpadló lakóter felett (vb. födém)**
- 2 cm -fagyálló greslap burkolat
 - 2-10 cm -bazalt zúzalék ágyazat
 - 0,6 cm -préselt gumiörlemény lemez, mechanikai védőréteg
 - 2 rtg. -4mm vtg. modifikált bitumenes vastaglemez csapadék víz elleni szigetelés
 - 1 rtg. -hideg bitumen máz kellősítés, 03-05 kg/m² anyagfelhasználással
 - 5-13 cm -lejtést képző kavicsbeton 2% felületi lejtéssel
 - min. 12 cm -PIR hőszigetelés
 - 1 rtg. -PE párazáró fólia felületfolytonosítva, lazán fektetve
 - 20 cm -monolit vasbeton födém
 - 2 cm -mennyezeti hűtő-, fűtő vakolat
 - glettelés + 2 rtg., egyszínű fehér festés

- R6 Zárófödém, lapostetős kialakítással**
- 1 rtg. -palazúzalekös, polimerbitumenes hegeszthető lemez
 - 1 rtg. -elastomerbitumenes hidegen öntapadó bitumenes lemez
 - min. 20cm -terhelhető ékben vágott expandált polisztirol hab / PIR hőszigetelés 2,5% lejtésben
 - 1 rtg. -gyorshegeszthető elastomerbitumenes párazáró lemez kétoldali ragasztócsikkal
 - bitumenmáz kellősítés
 - 20 cm - monolit vasbeton födém
 - 2,0 cm -mennyezeti hűtő-, fűtő vakolat
 - glettelés + 2 rtg., egyszínű fehér festés

- Pincszinti monolit vasbeton fal**
- glettelés, ásványi alapú festés, az építész tervekben meghatározott színben és felületi struktúrával
 - cm -XV1(H) vízzárósági osztályú (MSZ EN 12390-8:2009) méretezett vízzáró vasbeton teherhordó falazat
 - rtg -modifikált bitumenes bevonatszigetelés
 - rtg -modifikált bitumenes bevonatszigetelés, szórt kivételben
 - cm -egy rétegben kialakított lépcsős ütközőhézagú

- F2 Homlokzati monolit vasbeton fal - lábazati rész**
- 2 cm -légáteresztő, szilikon bázisú vékonyvakolat vakolatlapozó
 - 20 cm -extrudált hőszigetelés dübeleléssel és ragasztással rögzítve
 - 20 cm -vasbeton fal
 - 1,0 cm -alap + simítóvakolat élvédőkkel
 - glettelés + 2 rtg., egyszínű fehér festés

- F3 Homlokzati monolit vasbeton fal**
- 2 cm -légáteresztő, szilikon bázisú vékonyvakolat vakolatlapozó
 - 20 cm -Austrotherm hőszigetelés dübeleléssel és ragasztással rögzítve
 - 20 cm -vasbeton fal
 - 1,0 cm -alap + simítóvakolat élvédőkkel
 - glettelés + 2 rtg., egyszínű fehér festés

- F4 Homlokzati monolit vasbeton fal - ragasztott kőburkolat**
- 2 cm -ragasztott kőburkolat + ragasztó réteg
 - 17 cm -Austrotherm grafitos hőszigetelés dübeleléssel és ragasztással rögzítve
 - 20 cm -vasbeton fal
 - 1,0 cm -alap + simítóvakolat élvédőkkel
 - glettelés + 2 rtg., egyszínű fehér festés

Terv 0,00 szintje = 132,88 mBf

Megrendelő	Létesítmény	Lépték	Dátum
Schoner András Szécsi Tamás	Hét lakásos társasház Budapest, Turbán utca HRSZ.: 13422/1.	M= 1:100	11/27/2017
Kivitelezési tervdokumentáció		C-C metszet	
		E-11	